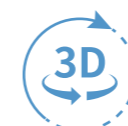


参数选项	相控阵通道	常规通道	
配置	接收/发射	32/128	2/2
	范围	9900μs	9900μs
	声速	635-15240m/s	635-15240m/s
脉冲发生器	检测模式	PE/PC	PE/PC/TT/TOFD
	脉冲电压	50/100V	100V/200V/ 400V
	脉冲方式	负方波	负方波
	脉冲宽度	30-500ns	30-500ns
	脉冲上升时间	<8ns	<8ns
	PRF	20KHz	11KHz
	延迟	10μs/2.5ns	10μs/2.5ns
接收器	增益范围	0-80dB	0-110dB
	带宽	0.5-20MHz	0.5-20MHz
	接收延迟	10μs/2.5ns	10μs/2.5ns
数据采集	采样率	100MHz	100MHz
	ADC分辨率	10bit	10bit
	最大A扫点数	32768	32768
	聚焦类型	真实深度/半声程/投影/任意面	NA
扫描与显示	检波	FW/HW+/HW-/RF	FW/HW+/HW-/RF
	扫描类型	线性/扇形扫描	NA
	显示模式	A/B/C/S扫描	A/B/C
TCG	测量单位	mm/inch	mm/inch
	点数	16	
	最大增益量	40dB	
检测报告	最大增益斜率	40dB/μs	
	检测报告	HTML	
数据存储	可拔插存储器	U盘/SD卡/SSD卡(内置)	
显示器	尺寸	10.4 inch	
	分辨率	800*600pixel	
	类型	工业级TFT LCD电容式触摸屏	
I/O 接口	USB 3.0	3个	
	以太网	1000Mb/s	
	视频输出	DVI/HDMI	
	编码器	DB15;双轴	
语言		中文/英文/俄文	
电池和电源	直流供电电压	15V DC	
	电池类型	锂电池(支持热插拔)	
	连续工作时间	约6小时	
外壳	尺寸	325mm×230mm×130mm	
	重量	4.5Kg(不含电池)	

相控阵检测仪 PHASCAN II



3D仿真实时
查看工艺设置



支持管座角
焊缝检测



支持面阵
双面阵检测



双轴扫描
全面升级



网址: www.cndoppler.com
 邮箱: cndoppler@cndoppler.com
 电话: 020-82260495 82086632
 传真: 020-82086200
 地址: 广州市黄埔区开创大道1501号多浦乐大厦

PHASCAN II

便携式相控阵超声检测专家

PHASCAN II 是多浦乐公司推出的一款功能强大的便携式相控阵检测仪，继承了 PHASCAN 系列产品稳定可靠的性能特点。该产品在保留原有电子架构的基础上，针对核心元件进行了全新的更新换代，提升了仪器的性能和可靠性。与此同时，PHASCAN II 结合了近几年市场推广过程中用户需求的积累，进行了软件功能的全面升级，使得检测仪的功能更加完善，操作更加人性化，能够更好地满足用户在实际应用中的多样化需求。无论在性能还是用户体验方面，PHASCAN II 都展现出其优越的技术优势，成为工业无损检测领域中的重要工具。

高性能指标

- 32/128 PR通道相控阵，兼具双独立通道高性能TOFD和常规超声检测功能；
- 负方波发射脉冲，脉宽精度高达2.5ns；
- 脉冲重复频率可达 20KHz；
- 仪器-3dB带宽0.5-20MHz，可兼容多种频率的相控阵探头。



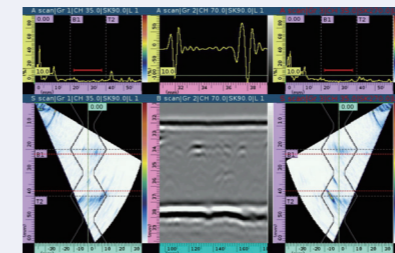
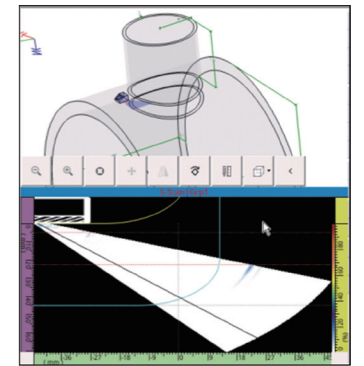
性能特点

- 支持面阵/双面阵检测；
- 3D仿真功能，实时查看工艺设置；
- 双轴扫查全面升级；
- 支持管座角焊缝检测，检测切面实时更新；
- 触摸屏支持多点操作，触摸定位更精准。

角焊缝截面图实时加载功能

PHASCAN II 仪器除了可在常规焊缝图示、CAD 高级加载功能外，还可对高端用户的特殊应用开放“管座角焊缝截面实时加载功能”。

由于管座相贯线的焊缝截面实时变化，很难区分固有回波和缺陷回波。本仪器专门开发了管座检测功能，随着探头位置移动，三轴编码器实时记录位置信息，II 代设备中将实时显示该位置的焊缝截面图，工件固有反射信号和缺陷信号一目了然，对于复杂形状工件的缺陷辅助定位具有极大的帮助作用。

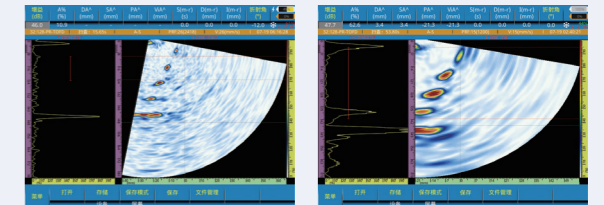


TOFD&PA 同步扫查

- 支持8组同时扫查和实时显示。
- 双独立TOFD通道参数可独立设置。
- 可实现两个不同设置的双PA & TOFD扫查，大大增加扫查覆盖率，有效避免漏检。

支持DMA/DLA检测

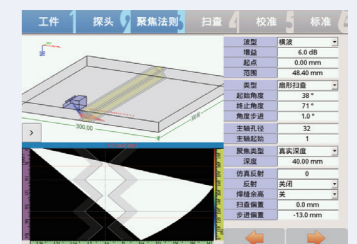
PHASCAN II 支持双线阵、双面阵探头编辑与应用，在检测衰减性大的工件，如在检测奥氏体不锈钢、镍基钢等声波衰减系数较大的材料时，能够显著提升检测效果，为复杂工件的缺陷识别提供更清晰、可靠的检测数据。



3D仿真

PHASCAN II 实现了工件、焊缝类型探头、楔块、聚焦法则的 3D 仿真，可全方位 360°旋转，使工艺设置更直观。

设置界面同时显示 S 扫描中实时检测情况，对于参数的调节起到很好的辅助作用。



数据采集/分析/管理

离线软件支持自由评判，一键筛查出所有缺陷，极大地缩减了数据分析工作量，提高了工作效率。

可配置单轴编码器、双轴编码器或采用时间编码。

可在单组、多组检测中对A/B/S/C扫描进行交互式分析。

所有测量读数都可以在线得到，可以保存完整A扫描数据后离线查看测量值。

