

参数选项		相控阵通道	常规通道
配置	接收/发射	32/64	1/2
	范围	9900μs	9900μs
	声速	635-15240m/s	635-15240m/s
脉冲发生器	检测模式	PE/PC	PE/PC/TT/TOFD
	脉冲电压	50V/100V/130V	100V/200V/ 400V
	脉冲方式	负方波	负方波
	脉冲宽度	30-500ns	30-500ns
	脉冲上升时间	<8ns	<8ns
	PRF	20KHz	6KHz
	延迟	10μs/2.5ns	10μs/2.5ns
接收器	增益范围	0-80dB	0-110dB
	带宽	0.5-18MHz	0.5-20MHz
	接收延迟	10μs/2.5ns	10μs/2.5ns
	输入电容	60pF	60pF
扫描与显示	扫描类型	线性/扇形扫查	NA
	显示模式	A/B/C/S扫描	A/B
	测量单位	mm/inch	mm/inch
闸门	门限	A/B/I	
	闸门阈值	0-98%	
	闸门触发模式	峰值/前沿	
DAC	点数	16	
TCG	点数	16	
	最大增益斜率	40dB/μs	
检测报告		网页格式	
数据存储	可拔插存储器	U盘/SD卡	
显示器	尺寸	8.4 inch	
	分辨率	800*600pixel	
	类型	工业级TFT LCD电容式触摸屏	
I/O 接口	USB 3.0	2个	
	以太网	100Mb/s	
	视频输出	HDMI	
	编码器	LEMO 16-Pin;单轴	
语言		中文/英文/俄文	
电池和电源	直流供电电压	15V DC	
	电池类型	锂电池(支持热插拔)	
	连续工作时间	约4小时	
外壳	尺寸	296mm×209mm×89mm	
	重量	3.5Kg(不含电池)	

相控阵检测仪 FLEXSCAN



64

具备64个
独立硬件发射通道



双系统
相控阵/螺栓检测系统

TOFD

具备常规通道
可进行TOFD或者UT检测



FLEXSCAN

便携式相控阵超声检测专家

FLEXSCAN相控阵超声检测仪是一台小巧轻便、灵活多用的便携式仪器，性价比高，具备64个独立硬件发射通道。仪器具有双系统，可完成基础的相控阵检测功能，又可以作为专用的螺栓检测仪使用，另外还具备一组常规通道，可进行TOFD或者UT检测。轻便的特性使之特别适用于高空作业，是入门级相控阵设备的最佳选择。

相控阵检测系统

FLEXSCAN延续了PHASCAN仪器的功能特点，通用性良好，通道数最大为32/64，具有64个可独立发射的硬件通道，最大可同时激发32个接收通道。能够进行各类焊缝检测、腐蚀检测。支持使用双探头进行近表面缺陷的检测。仪器支持焊缝图示显示、CAD工件图形加载、多组同时检测、PA和TOFD同时检测等功能。满足大部分的相控阵检测需求。设有向导功能，引导客户逐步进行参数的设置。检测完成后可在仪器端进行数据的分析并生成完整的报告。

仪器外壳采用了耐用的铝合金，接口坚固耐用，整机密封性良好。仪器标配一块电池，可热插拔操作。

螺栓检测系统

FLEXSCAN可以选配螺栓检测软件系统，可在相控阵和螺栓检测系统之间自由切换，方便快捷。螺栓专用系统配合多浦乐专用菊花阵列相控阵探头，具备3D实时显示从螺栓顶部检测裂纹的效果，缺陷超标时可声光报警，检测缺陷更轻松。适用于在役螺栓的检测。



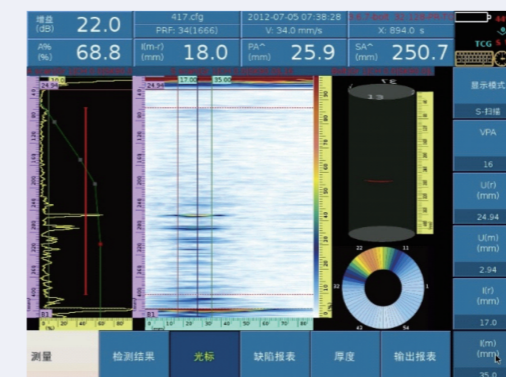
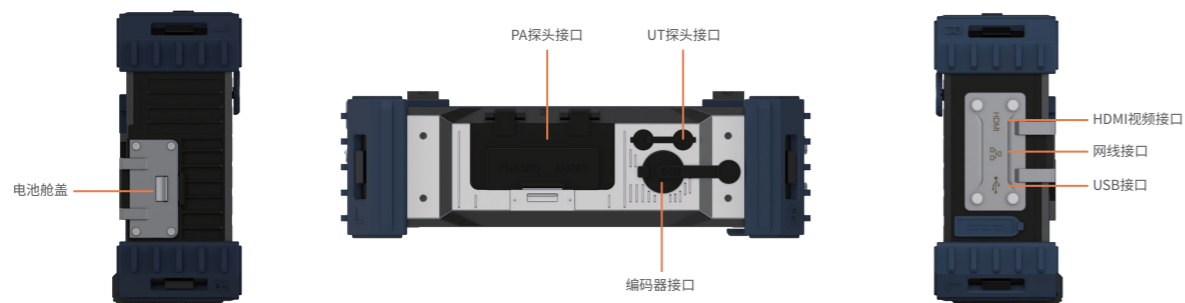
菊花阵列探头



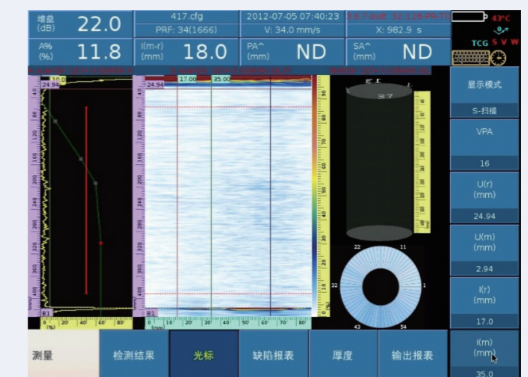
菊花阵列探头



螺栓专用检测仪



有裂纹螺栓检测图像



无裂纹螺栓检测图像