

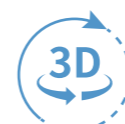
参数选项		相控阵通道	常规通道
配置	接收/发射	64/128PR、64/64PR、32/128PR	2/2
	范围	9900μs	9900μs
	声速	340-15240m/s	340-15240m/s
脉冲发生器	检测模式	PE/PC	PE/PC/TT/TOFD
	脉冲电压	10V-200V/1V	100V/200V/ 400V
	脉冲方式	双极性方波/负方波	负方波
	脉冲宽度	20-1250ns/2.5ns	25-1000ns/2.5ns
	脉冲上升时间	<10ns	<10ns
	PRF	40KHz	24KHz (每个通道12kHz)
	延迟	20μs/2.5ns	20μs/2.5ns
接收器	增益范围	0-120dB	0-120dB
	带宽	0.18-27MHz	0.2-30MHz
	接收延迟	20μs/2.5ns	20μs/2.5ns
数据采集	采样率	200MHz	200MHz
	ADC分辨率	16bit	16bit
	最大A扫点数	16384	16384
	聚焦类型	真实深度/半声程/投影/任意面/动态聚焦	NA
扫描与显示	检波	FW/HW+/HW-/RF	FW/HW+/HW-/RF
	扫描类型	线性/扇形扫描/复合扫描/全聚焦	
	显示模式	A/B/S/C/TFM/3D/TopC/带状图	A/B/C/带状图
	测量单位	mm/inch	mm/inch
DAC	点数	16	16
TCG	最大增益量	40dB	40dB
闸门	闸门数	A/B/C/I+自定义闸门	
	闸门阈值	0-100%	
全聚焦	点数	1024*1024	
	帧率	94Hz@256*256	
检测报告		WORD、PDF、EXCEL	
数据存储	可插拔存储器	U盘 / SSD (内置) 最大1T	
显示器	尺寸	12.1 inch	
	分辨率	1280x800 pixel	
	类型	工业级TFT LCD触摸屏	
I/O 接口	USB接口	2个USB3.0+1个USB2.0	
	以太网	1个,1000Mb/s	
	视频输出	HDMI	
	编码器	LEMO 16-pin, 最大支持三轴	
	多功能口	LEMO 14-pin	
语言		中文/英文/俄文/法语/德语/意大利语	
电池和电源	直流供电电压	15V DC	
	电池类型	锂电池10.8V 97.2Wh (支持热插拔)	
	连续工作时间	约5小时	
外壳	尺寸	362x254x121mm	
	重量	4.8Kg (不带电池)	
IP等级		IP65	

\*所有规格如有变化,恕不另行通知。



网址: [www.cndoppler.com](http://www.cndoppler.com)  
 邮箱: [cndoppler@cndoppler.com](mailto:cndoppler@cndoppler.com)  
 电话: 020-82260495 82086632  
 传真: 020-82086200  
 地址: 广州市黄埔区开创大道1501号多浦乐大厦

## 相控阵检测仪 NOVASCAN V3



实时3D  
检测功能



全聚焦检测  
点数1024\*1024



支持多组  
同时聚焦模拟



二维扫描  
及智能分析

# NOVASCAN V3

## 高速精准, 全能便携, 检测更高效!

NOVASCAN V3 在 V2 版本基础上实现了软硬件双重升级, 进一步优化检测性能, 脉冲电压和频带的拓展提升了设备的适应性和精度。同时, 在屏幕一侧新增实体快捷按键, 提升操作便利性, 更加贴合现场检测需求。V3 集高速检测与实时成像于一体, 广泛应用于中大型工业检测现场、高校及科研实验室。

它不仅支持相控阵 (PAUT) 和常规 UT, 更搭载实时全聚焦成像技术 (TFM), 结合最新操作软件, 实现更智能、人性化的交互体验, 是市面上功能最全面的相控阵/全聚焦便携检测设备。

### 为什么选择V3?

型号	FMC-PCI/ PWI-PCI	AIM声学 影响图	DMA/DLA- TFM	物理 快捷按键	带宽范围	最大 发射电压	波高	报警组数量
NOVASCAN V3	✔ 支持	✔ 支持	✔ 支持	✔ 支持	0.18-27MHz	200V/1V	1600%	3
NOVASCAN V2	✘ 不支持	✘ 不支持	✘ 不支持	✘ 不支持	0.3-25MHz	120V/10V	800%	1

### 行业领先的全聚焦检测技术

- 支持FMC-TFM/PWI-TFM/FMC-PCI/PWI-PCI/3D多种成像技术
- 兼容线阵、面阵、双阵等多类型探头
- 全聚焦灵敏度校准, 确保精准检测
- 全聚焦二维扫查, 覆盖更全面
- 支持 FMC 数据导出, 满足更深度的数据分析需求

### 全聚焦/PA实时3D检测

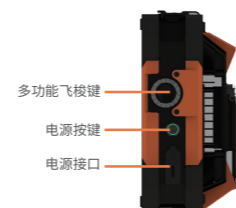
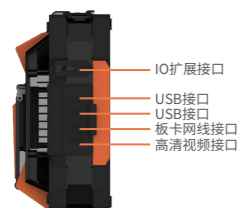
- 基于面阵探头的实时3D成像
- 基于线阵探头的编码式3D成像

### 适配多种工件仿真, 检测方案更高效

- 支持角焊缝、管道纵缝、B型套筒等复杂工件模型的3D实时仿真
- 快速制定检测工艺, 提升整体检测效率

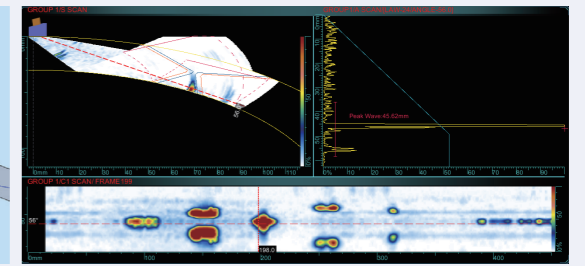
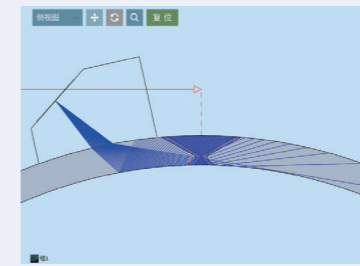
### 全新 AIM 声学影响图, 优化检测工艺

- 一键查看声场能量范围分布
- 更准确地调整扫查计划 (孔径、扫查频率、探头位置等), 优化信噪比和检出率, 实现更高精度检测



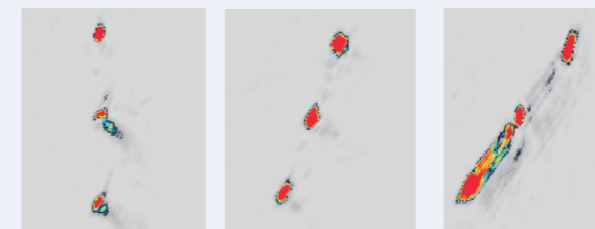
### 超实用工件模型库

内置丰富工件模型: 管座、R角、角焊缝等, 并支持CAD图形导入, 灵活制定最佳检测工艺方案。

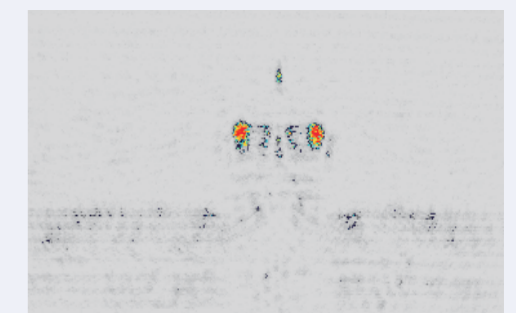


### 全新升级PCI功能

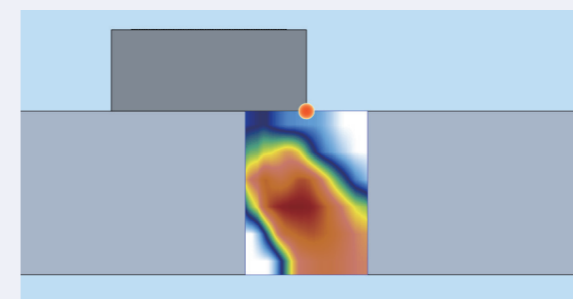
PCI全聚焦相干成像能够提高点状较弱反射缺陷的检测能力, 例如裂纹尖端衍射信号, 同时能够提高小缺陷检测能力以及粗晶材料工件的缺陷检测信噪比。



通槽 20°通槽 45°通槽  
钢材质, L=10mm, W=0.15mm



铜材质, φ0.1mm平底孔



### 全新AIM声学影响图

直观呈现探头声场能量覆盖范围, 助力优化检测工艺, 提升检测灵敏度与准确度。

### 强大TOFD分析

智能优化数据, 解决因工件表面粗糙导致“刺棱”或缺陷靠近直通波导致测量困难的问题, 一键直通波拉直或去除, 高效评判TOFD数据。

